

Service de compensation du bilan carbone de RICOH

Réduire l'impact environnemental de votre entreprise



La philosophie ESG de Ricoh

Chez Ricoh, les objectifs ESG (Environmental, Social & Governance) sont au cœur de notre façon de travailler. Nous prenons toute une série d'initiatives pour minimiser notre impact sur l'environnement et nous assurer que nos activités sont durables, qu'il s'agisse de minimiser la consommation de ressources et d'énergie ou de s'approvisionner auprès de fournisseurs responsables.

Nous sommes fiers que notre approche de la protection de la planète aille au-delà de la réduction de notre propre empreinte carbone – nous voulons faire la différence en aidant également nos clients à atteindre leurs objectifs ESG.

Présentation du service de compensation du bilan carbone de Ricoh

Nous concevons nos produits en tenant compte des objectifs de durabilité. Nos produits exceptionnellement fiables et économes en énergie contribuent à réduire l'empreinte carbone de votre infrastructure d'impression tout au long de sa durée de vie, et que notre service de compensation du bilan carbone compense efficacement les émissions de gaz à effet de serre. Ce service simple et rentable, qui s'ajoute à votre achat d'imprimantes, facilite la rationalisation de la gestion des émissions de carbone.

Comment cela fonctionne-t-il ?

En utilisant les données de notre déclaration d'empreinte carbone EcoLeaf pour quantifier l'impact carbone de votre périphérique d'impression sur l'ensemble de son cycle de vie, nous pouvons vous proposer l'achat d'une quantité équivalente de crédits certifiés de réduction des émissions de carbone pour compenser cet impact. Vous atteindrez ainsi l'équilibre carbone pour votre infrastructure d'impression sur l'ensemble de son cycle de vie prévu.

Si la plupart des programmes de compensation se concentrent sur de simples systèmes d'évitement des émissions qui empêchent la poursuite de la libération d'émissions de carbone, ils ne permettent pas à eux seuls d'obtenir les réductions d'émissions nécessaires pour atteindre le Net Zero.

C'est pourquoi le service de compensation bilan carbone de Ricoh est différent. Les divers crédits de compensation des émissions que nous proposons sont basés sur les principes d'Oxford pour une compensation carbone alignée sur le Net Zero et présentent un mélange de programmes d'évitement et d'élimination du carbone.

Les programmes d'élimination du carbone extraient directement le CO₂ de l'atmosphère et le convertissent en d'autres composés utiles ou le stockent à long terme. Conformément aux principes d'Oxford, il s'agit d'une nouvelle norme efficace en matière d'action climatique.



Comment nous réduisons et compensons notre empreinte carbone chez Ricoh

Chez Ricoh, nous réduisons d'abord nos émissions de carbone et nous compensons ce qui reste. Voici comment nous procédons :

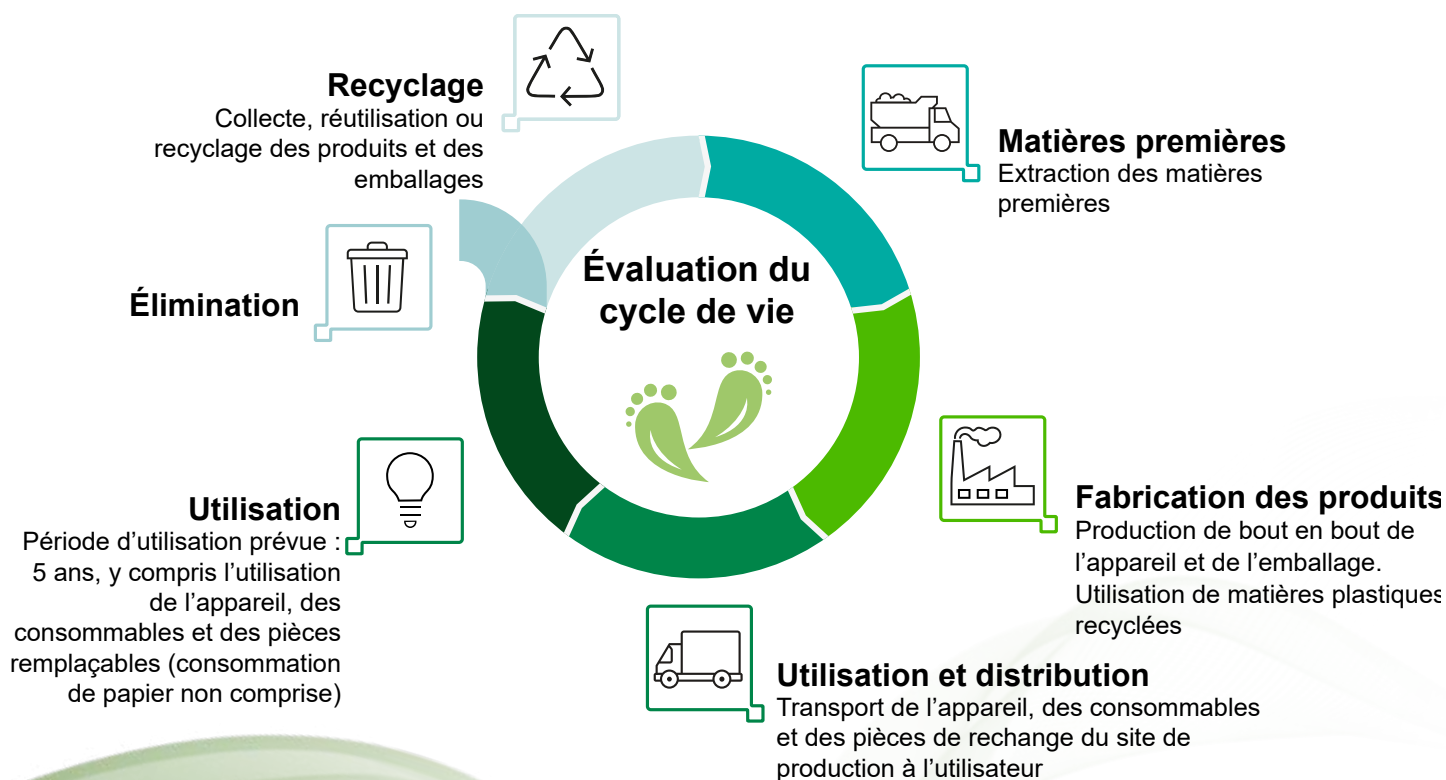
Conception des produits

Nous concevons des périphériques d'impression durables et économes en énergie, conformément aux normes et réglementations du secteur. La création de produits plus petits nous permet non seulement de préserver les ressources et de minimiser les émissions pendant le transport, mais aussi de nous aligner sur notre engagement à concevoir des produits susceptibles d'être réparés, mis à niveau, reconditionnés ou refabriqués. Cette approche prolonge la durée de vie de nos produits et contribue à une réduction significative de la consommation globale de ressources.

Économie circulaire

Nous donnons la priorité au développement durable à chaque étape de nos processus de fabrication – de l'utilisation de matériaux recyclés dans la fabrication des périphériques d'impression à l'intégration de principes éco-optimisés tout au long du cycle de vie de nos appareils.

Bien qu'il soit difficile d'éliminer complètement les émissions des bureaux, notre service de compensation du bilan carbone prend en compte l'impact carbone inévitable des solutions d'impression Ricoh, en compensant efficacement les émissions sur toute la durée de vie.



Pourquoi le changement durable est-il bénéfique tant pour l'environnement que pour votre entreprise ?

Mettez en avant votre engagement en faveur du développement durable

Notre service de compensation du bilan carbone est un choix simple qui offre de nombreux avantages.

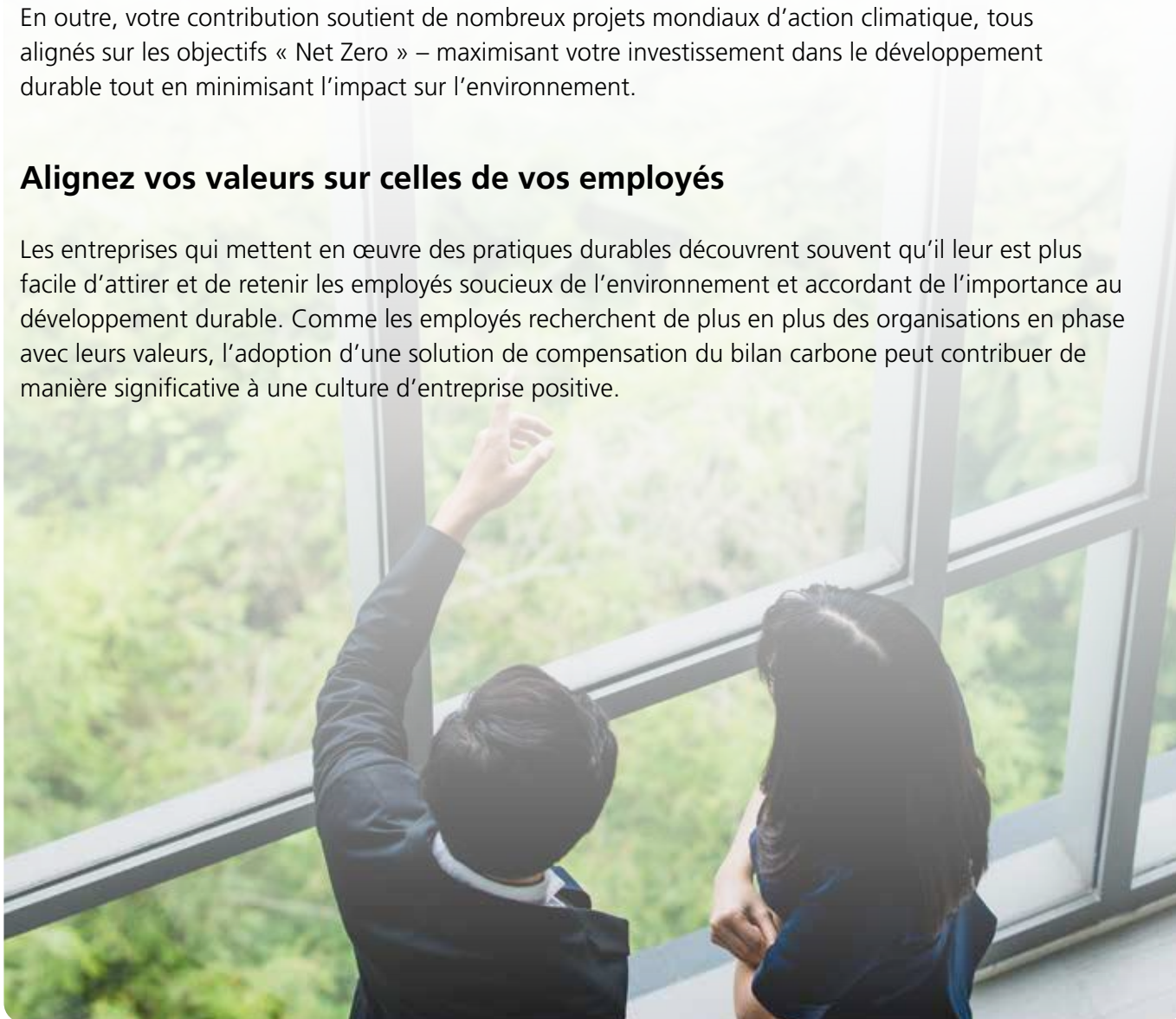
L'adoption d'une approche holistique du développement durable peut contribuer à faire de votre entreprise un fournisseur responsable, tant pour ses clients que pour ses employés.

Après avoir ajouté notre service de compensation du bilan carbone à votre périphérie Ricoh, nous vous délivrons un certificat d'authentification, ce qui vous permet de démontrer aisément votre engagement à construire un avenir plus vert. Ce certificat constitue une preuve supplémentaire essentielle d'amélioration continue à présenter aux réviseurs lors de l'évaluation de votre système de management environnemental ISO 14001.

En outre, votre contribution soutient de nombreux projets mondiaux d'action climatique, tous alignés sur les objectifs « Net Zero » – maximisant votre investissement dans le développement durable tout en minimisant l'impact sur l'environnement.

Alignez vos valeurs sur celles de vos employés

Les entreprises qui mettent en œuvre des pratiques durables découvrent souvent qu'il leur est plus facile d'attirer et de retenir les employés soucieux de l'environnement et accordant de l'importance au développement durable. Comme les employés recherchent de plus en plus des organisations en phase avec leurs valeurs, l'adoption d'une solution de compensation du bilan carbone peut contribuer de manière significative à une culture d'entreprise positive.



Créez un changement positif durable

En choisissant le service de compensation du bilan carbone de Ricoh, vous pouvez soutenir directement les objectifs de développement durable (ODD) des Nations Unies (NU) en investissant dans de nombreux projets d'action climatique.

Cette approche est très efficace pour atteindre les objectifs Net Zero, tout en offrant des avantages environnementaux et sociaux considérables. Il s'agit notamment de protéger les écosystèmes vitaux, d'accroître la biodiversité et d'offrir des opportunités économiques aux communautés locales – créant ainsi des impacts positifs qui vont bien au-delà de la réduction des émissions de carbone.



Associez-vous à un leader de l'industrie

En tant qu'entreprise responsable, Ricoh défend depuis longtemps des pratiques commerciales durables. Nous nous alignons sur les ODD des Nations Unies pour aider les communautés à prospérer et réduire considérablement l'impact environnemental de nos clients, mais aussi le nôtre.

Lorsque vous travaillez avec Ricoh, vous vous associez à une entreprise qui se consacre à la responsabilité environnementale et qui, chaque année, prend des mesures pour minimiser l'impact sur la planète.



Reconnu par IDC MarketScape comme un leader dans l'évaluation Sustainability Programs and Services Hardcopy

IDC MarketScape a positionné Ricoh en tant que leader dans l'évaluation des fournisseurs « IDC MarketScape: Worldwide Sustainability Programs and Services Hardcopy 2023 », et nous recommande aux entreprises à la recherche d'un fournisseur de services d'impression capable de les aider à atteindre leurs objectifs de développement durable dans l'ensemble de leur infrastructure d'impression et de gestion documentaire

*IDC MarketScape: Worldwide Sustainability Programs and Services Hardcopy 2023 Vendor Assessment, doc #US49892223, décembre 2023

Certifié selon les normes mondiales

Chez Ricoh, nous compensons les émissions de carbone de votre infrastructure d'impression par l'intermédiaire d'un partenaire climatique externe de confiance – Anthesis B.V. Ensemble, nous assurons la compensation fiable des émissions de CO₂ tout au long du cycle de vie de nos appareils, en allant au-delà des initiatives d'évitement des émissions de carbone et en englobant des projets d'élimination du carbone pour une approche ayant un véritable impact.



Nous avons choisi d'investir dans des projets de protection du climat soigneusement sélectionnés, basés sur une méthodologie de calcul de l'empreinte carbone accréditée et certifiée par les labels Gold Standard ou Verified Carbon Standard (VCS), réputés et internationalement reconnus.



Le label Gold Standard est l'une des certifications les plus strictes pour les projets de compensation carbone et la seule norme qui certifie les facteurs de développement durable d'un projet, en tenant compte des critères de co-bénéfices tels que les soins de santé, la création d'emplois et la reforestation.



Rejoignez-nous pour ouvrir la voie à un avenir plus vert et aidez à protéger la planète en réduisant les émissions de carbone grâce au service de compensation du bilan carbone de RICOH.



Ricoh France

Parc ICADE Paris
Orly-Rungis
7-9 Avenue Robert Schuman
94513 Rungis Cedex
France



+33 (0) 892 01 20 12



www.ricoh.fr