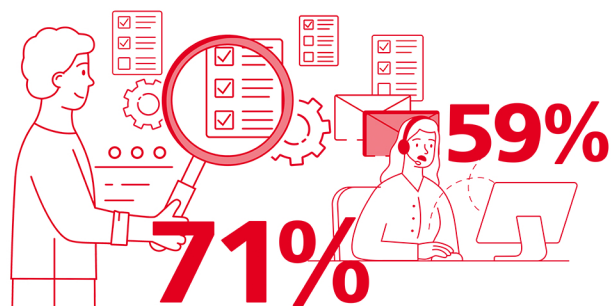


LEADING CHANGE AT WORK

Les travailleurs français sont frustrés par de mauvais investissements technologiques

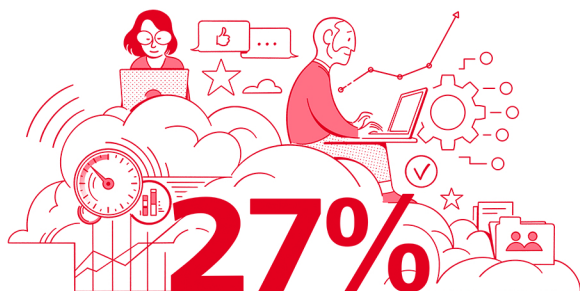
Une étude menée auprès de 1 000 salariés et 250 responsables à travers toute la France révèle que :

71 % des preneurs de décision estiment que les processus et les systèmes sont conçus en tenant compte de l'expérience des employés, mais seuls **59 %** des travailleurs sont de cet avis.



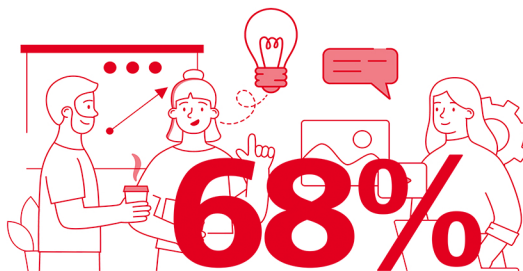
36 % des travailleurs déclarent que cette nouvelle technologie n'aura aucun impact sur leur travail. Cela montre que de nombreux employeurs ne parviennent pas à comprendre et à refléter les besoins de leurs employés en matière de transformation numérique.

30 % des travailleurs citent les conditions de travail et l'expérience des employés comme étant une bonne raison de continuer à travailler pour leur employeur actuel.



Actuellement, **une entreprise sur quatre** n'utilise pas de logiciel de gestion de la productivité et des projets (**27%**), de logiciel d'automatisation (**30 %**) ou de technologie de réunion hybride (**26 %**), bien que les employés souhaitent que ces outils soient mis en place sur leur lieu de travail.

68 % des travailleurs déclarent qu'ils pourraient offrir plus de valeur à leur entreprise s'ils disposaient des bons outils et des technologies adéquates.



Les entreprises travaillent d'arrache-pied pour faire en sorte d'investir dans des outils et des technologies qui leur permettront d'assurer leur croissance future et leur compétitivité. Les dirigeants ne doivent cependant pas oublier de mettre leurs employés au centre de la transformation du lieu de travail. Cela est essentiel pour attirer et retenir les talents, mais aussi pour stimuler la productivité de la collaboration et garantir un sentiment d'épanouissement par le travail au sein de toute

Pour plus d'informations sur la façon dont l'automatisation peut simplifier les tâches et améliorer le bonheur des travailleurs, consultez le site www.ricoh.fr/insights

RICOH
imagine. change.

#LeadingChangeAtWork